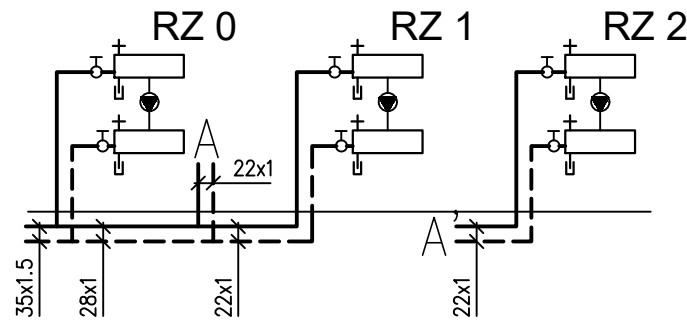
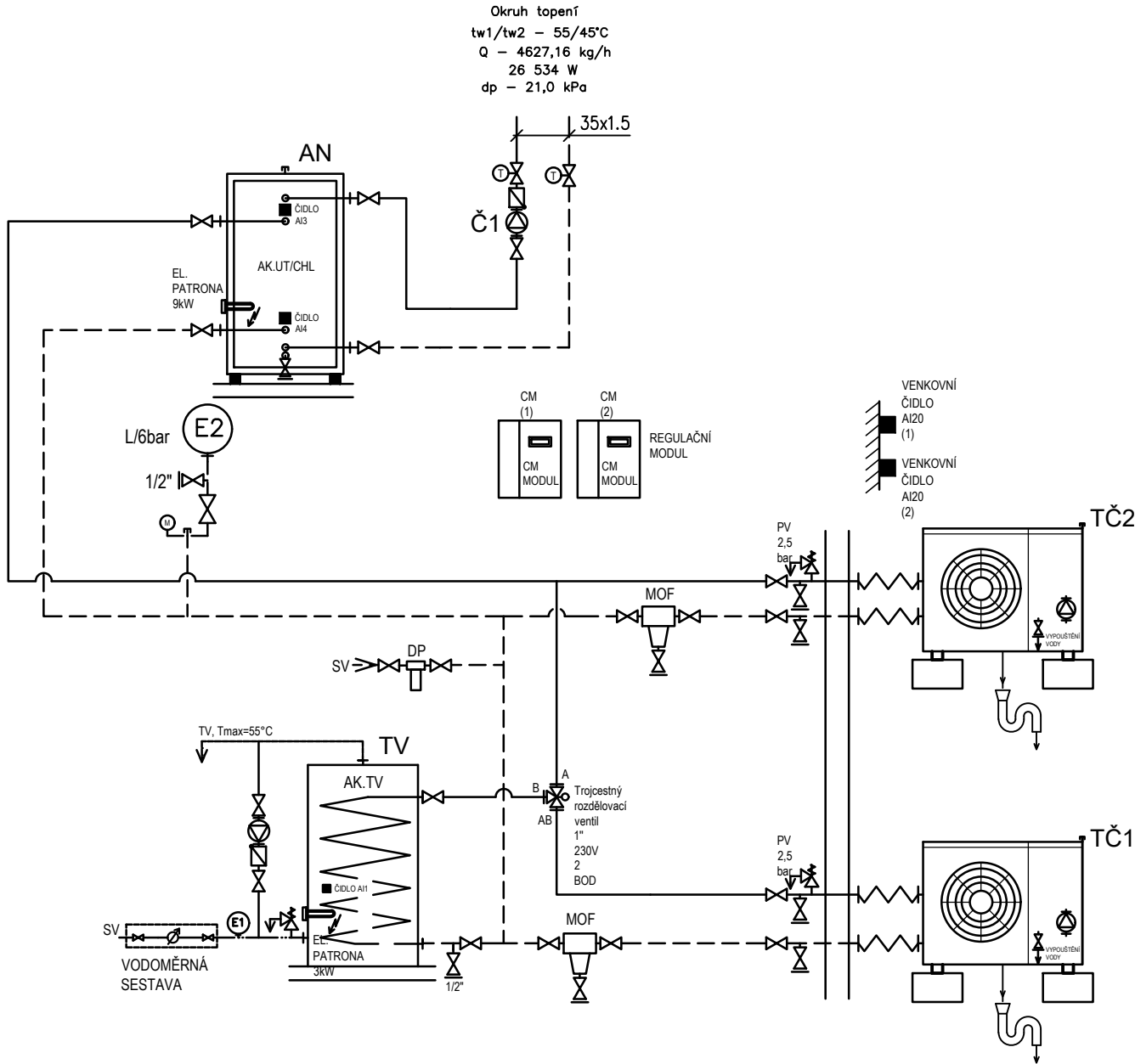


TOPENÍ SCHÉMA ZAPOJENÍ



LEGENDA

Stroje a zařízení

Označení	Název	
AN	Akumulační nádoba	Akumulační nádoba topné vody o objemu 300l s vestavěnou elektropatronou 9kW
TV	Zásobník teplé vody	Nepřímotopný zásobník teplé vody o objemu 300l
E1, PV1	Aquamat	Aquamat o objemu 25 l, pojišťovací ventil 630 kPa DN20
TČ1,2	Venkovní jednotky	Venkovní jednotky TČ vzduch voda s tep. výkonem 3–18kW
Č1	Čerpadlo ÚT	Hlavní oběhové čerpadlo ÚT, min. charakteristika – 4,7m3/h, dopravní výška 2,3m
E2	Expanzomat	Přídavná expanzní nádoba o objemu 80l
RZ0–2	Rozdělovač PT	Rozdělovač podlahového topení Giacomini 10–ti cestný(RZ0)/12–ti cestný (RZ1)/11–ti cestný (RZ2) do nízkoteplotních systémů, kompletní sada s oběhovým čerpadlem, třicestným směšovacím ventilem a autonomní motor 24V

Potrubí, otopná tělesa

Označení	Název	Material	zolace
	Rozvod k RZ	Cu potrubí – rozvody k RZ budou položeny ještě před pokládkou systémové desky podlahového topení	

Vedoucí projektant	Odp. projektant	Vypracoval		Účel	DPS
Ing. Martin Volný	Pavel Stejskal	Jakub Stejskal		Datum	10/2022
	AT 0300714			Číslo zak.	0322022
Investor Střední průmyslová škola Ostrov, p.o., Klínovecká 1197, 363 01 Ostrov				Formát	A3
Kraj	Karlovarský			Kótováno	mm
Název akce AUTODÍLNÝ SPŠ OSTROV				Měřítko	1:50
			Číslo D.1.4.a.4		
Lokalita akce Ostrov, k.ú. Ostrov nad Ohří parc .č. 224/552, 1080					
Stavba - objekt- ÚT					
Obsah TOPENÍ SCHÉMA ZAPOJENÍ					